

C

LE FRELON EUROPÉEN

- > ABDOMEN NOIR & JAUNE
- > PATTES ET THORAX ROUGEÂTRES



LE FRELON ASIATIQUE

- > ABDOMEN NOIR
- > UNE SEULE BANDE ORANGÉE
- > PATTES JAUNES
- > VOL STATIONNAIRE



FRELONS ASIATIQUES : PROTÉGEONS NOTRE TERRITOIRE

GUIDE PRATIQUE COMMENT UTILISER UN PIÈGE À FRELONS ?



- > Placer une **éponge** dans le fond du pot.
- > Imbiber l'éponge d'un **attractif sucré** ($\frac{1}{3}$ grenadine + $\frac{1}{3}$ bière + $\frac{1}{3}$ vin blanc).
- > Visser le couvercle sur un pot (type pot de confiture) et poser le piège à l'**horizontale, à l'abri de la pluie**.
- > Renouveler l'attractif **tous les 10 jours**.
- > Retirer les pièges **début juin** ; replacer **mi-juillet** uniquement en cas de prédation.
- > Éliminer les frelons par **congélation 24h à -20 °C**.
- > Placer le piège idéalement au soleil près d'un point d'eau, d'un arbre fruitier, d'une ruche...

OÙ SE PROCURER SON PIÈGE ET QUE FAIRE SI VOUS REPÉREZ UN NID ?

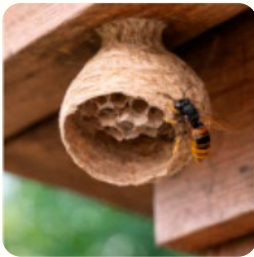
ATTENTION : 1 PIÈGE PAR FOYER ET UNIQUEMENT POUR LES RÉSIDENTS DE CHARLEROI (LES 15 COMMUNES) – JUSQU'À ÉPUISEMENT DES STOCKS.

- > Les **pièges sont disponibles** auprès des **5 maisons citoyennes**.
- > Contactez le **réfèrent frelons** via bienetreanimal@charleroi.be dès que vous repérez un nid de frelons.



NE DÉTRUISEZ JAMAIS UN NID VOUS-MÊME

RISQUE VITAL — CONTACTEZ TOUJOURS UN PROFESSIONNEL



NID PRIMAIRE
PRINTEMPS



NID SECONDAIRE
ÉTÉ – AUTOMNE



PLUS D'INFOS