



15 mars - 15 mai

Piégeage de printemps des futures reines du frelon asiatique à pattes jaunes

Ce piège développé par le CRA-W permet la capture des futures reines de frelon à pattes jaunes (vivantes). Le couvercle perforé permet de laisser sortir les insectes de petite taille attirés par l'attractif. Le piège doit être visité tous les 2-3 jours pour libérer les insectes non ciblés par le piégeage et pour renouveler l'attractif.

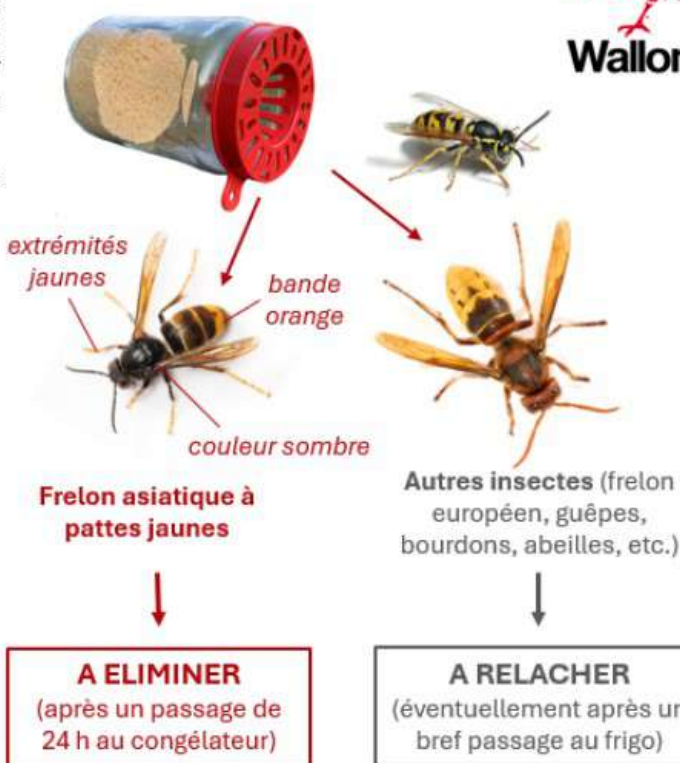
Pour augmenter les chances de capture, le piège doit être installé en hauteur près d'une zone fleurie, d'un point d'eau ou d'un rucher.

En pratique

1. Se procurer un **pot en verre** de la même dimension que le couvercle perforé et découper une **éponge** à placer dans le fond,
2. Imbiber l'éponge **d'attractif sucré** (1/3 sirop de grenadine, 1/3 bière et 1/3 vin blanc) en veillant à bien éliminer l'excès de liquide,
3. Visser le couvercle et installer le piège à **l'horizontale** suspendu ou sur un support à environ **1 mètre du sol**, dans un endroit peu exposé à la pluie,
4. Visiter le piège **tous les 2-3 jours** pendant toute la saison de capture pour :
 - o tuer les frelons à pattes jaunes (congélateur)
 - o libérer les autres insectes vivants
 - o réimbiber l'éponge avec de l'attractif
5. Remettre le **piège en place** avant une nouvelle visite.

Attention !

Il ne peut pas y avoir de liquide qui stagne dans le fond du pot sous peine de noyer les insectes non ciblés qui le visitent. Les parois du récipient doivent être sèches.



ENCODER SES CAPTURES

Un formulaire en ligne permet d'encoder ses captures. Utiliser ce QR code pour y accéder :

biodiversite.wallonie.be/piegefrelon

