

CHARLEROI

GUIDE DE L'ENSEIGNEMENT COMMUNAL 2026

L'ENSEIGNEMENT COMMUNAL,
C'EST LA CLASSE!



SOM MAI RE

6-14

ENSEIGNEMENT
FONDAMENTAL

15-19

ENSEIGNEMENT
SECONDAIRE

20-22

SANTÉ / BIEN-ÊTRE
DE VOS ENFANTS

23-25

ENSEIGNEMENT
POUR ADULTES

26-31

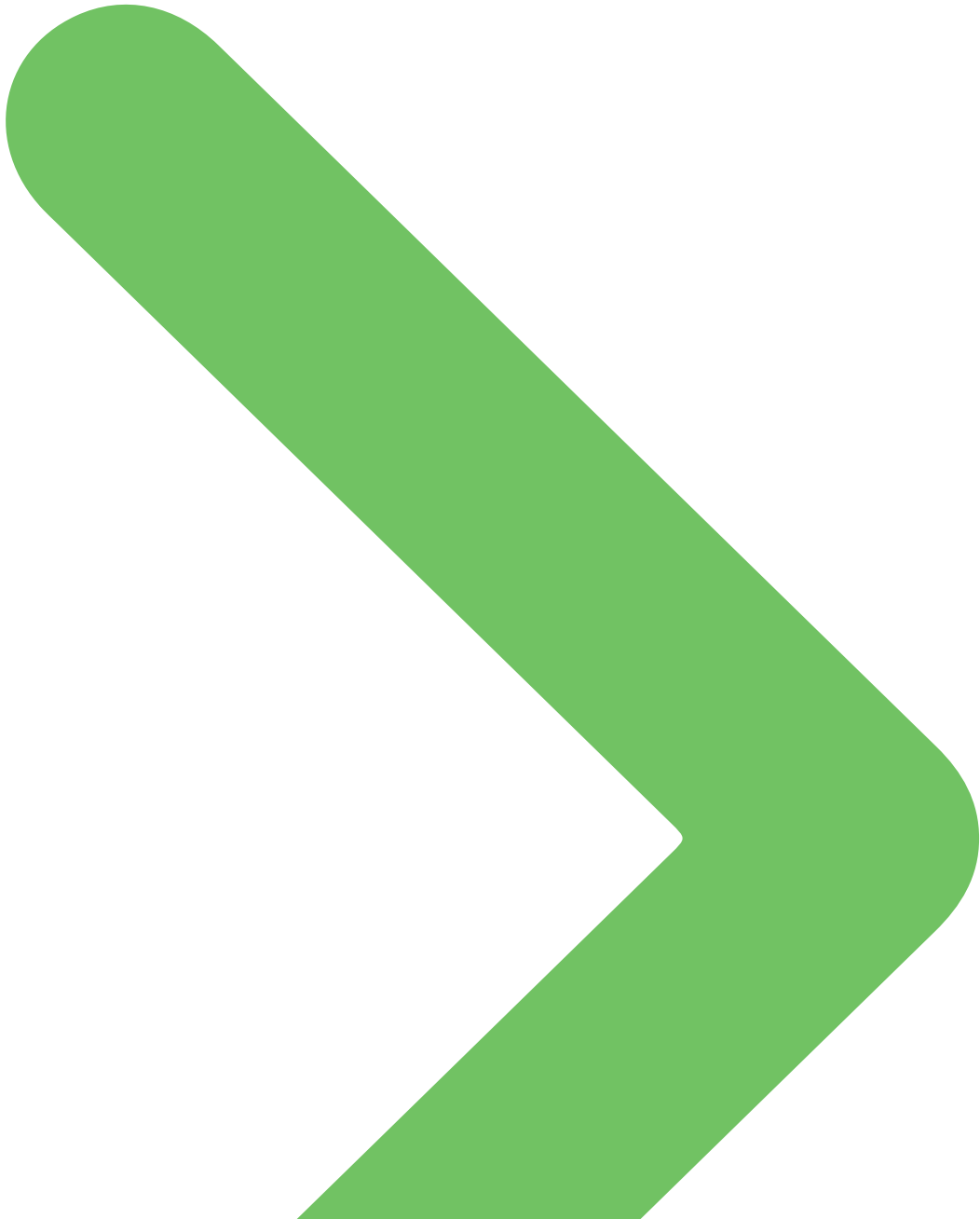
ENSEIGNEMENT
SECONDAIRE ARTISTIQUE

32

LA VILLE DE CHARLEROI RECRUTE POUR SES ÉCOLES

LE CRIAC

LES INSPECTEURS PÉDAGOGIQUES



Chères citoyennes,
Chers citoyens,
Chers parents,
Chers apprenants,

Choisir l'enseignement communal de Charleroi, c'est opter pour une école qui place l'humain au centre de ses priorités. Notre réseau se veut le reflet de notre Ville : dynamique, inclusif et résolument tourné vers l'avenir. De la première entrée en maternelle jusqu'à la formation pour adultes, nous accompagnons chaque Carolo dans la construction de son projet de vie.

UNE ÉCOLE FONDAMENTALE DE PROXIMITÉ ET D'INNOVATION

Avec nos 45 écoles et 79 implantations, nous garantissons un enseignement de proximité, ancré dans chaque quartier. Au-delà des savoirs de base, nous misons sur des pédagogies innovantes aux quatre coins de notre territoire : écoles à pédagogie innovante, classes numériques, immersion linguistique dès la 3e maternelle et projets de coéducation. Notre objectif est clair : offrir un cadre sécurisant et stimulant où l'épanouissement personnel va de pair avec la réussite scolaire.

UN ENSEIGNEMENT SECONDAIRE DIVERSIFIÉ ET QUALIFIANT

Nos établissements secondaires offrent une palette complète de formations, qu'elles soient d'enseignement général et de transition (préparant aux études supérieures) ou qualifiantes (préparant au monde du travail). Avec le plein exercice ou l'alternance (CEFA), nous permettons à chaque adolescent de trouver la voie qui correspond à ses talents, tout en bénéficiant d'un accompagnement vers l'autonomie et la citoyenneté.

Le droit à la différence : l'enseignement spécialisé L'inclusion n'est pas un vain mot à Charleroi. Nous comptons une école d'enseignement spécialisé qui accueille 300 enfants aux besoins

divers. Depuis quelques années maintenant, nous disposons également d'un pôle territorial. Celui-ci permet, grâce à son équipe multidisciplinaire, d'accompagner les enseignants de l'enseignement ordinaire dans leur travail avec des enfants ayant des besoins spécifiques. Nous mettons tout en œuvre pour que chaque élève, quel que soit son rythme, puisse progresser et s'épanouir.

S'ÉVADER PAR L'ART ET SE FORMER TOUT AU LONG DE LA VIE

L'éducation ne s'arrête pas aux portes de l'école obligatoire. Nos Académies et notre Conservatoire (enseignement artistique à horaire réduit) permettent aux petits et grands de cultiver leur créativité dans les domaines de la musique, de la danse, des arts de la parole mais aussi la sculpture, le dessin et bien d'autres disciplines encore. Enfin, nos établissements d'enseignement pour adultes offrent aux apprenants une seconde chance ou l'opportunité de se perfectionner, prouvant qu'il n'est jamais trop tard pour apprendre, se réorienter et trouver un emploi.

Je vous invite à parcourir ce guide pour découvrir la richesse de notre offre. Soyez convaincus que nos équipes éducatives se mobilisent chaque jour pour faire de nos écoles des lieux d'excellence et de solidarité.

Bonne route sur les chemins du savoir !

Julie PATTE

**Échevine de l'Enseignement et de la
Formation de la Ville de Charleroi**

ENSEIGNEMENT FONDAMENTAL

Avec les écoles ou implantations, réparties sur tout le territoire de la Ville, l'enseignement communal de Charleroi est un enseignement de proximité, attentif aux besoins de chaque apprenant.

01



ENSEIGNEMENT FONDAMENTAL

Avec des écoles et des implantations disséminées sur tout le territoire de Charleroi, notre Ville propose un enseignement communal de proximité, attentif aux besoins de chaque apprenant.

Choisir une de nos écoles communales maternelles ou primaires, c'est offrir à son enfant un **enseignement de qualité**, un lieu privilégié où il se construira dans le respect de valeurs et de choix issus des projets éducatif et pédagogique :

- Primauté de la personne humaine
- Neutralité ;
- Développement d'un regard instruit sur le monde
- Épanouissement personnel et social.

> **Des apprentissages** visant à l'acquisition de savoirs et de compétences, harmonisant les dimensions cognitives, relationnelles et affectives.

> **Des équipes éducatives** compétentes, dynamiques, motivées et professionnelles, veillant au bien-être, à l'épanouissement des élèves, à la continuité et la cohérence de leur parcours scolaire.

> **Des pratiques pédagogiques** variées et choisies en fonction de chaque public et de chaque apprentissage pour viser la réussite de tous.

> **Des partenariats** visant à renforcer les relations école-famille, favorisant les échanges professionnels et constructifs avec les centres PMS, PSE...

> **Des projets** de coéducation, scientifiques, citoyens, numériques, axés sur le respect de l'environnement, la sécurité routière, le bien-être des élèves... (en synergie avec TIBI, Technofutur, la Région wallonne, ASBL APPER, CRIH et Tout le monde lit.

LISTE DES ÉCOLES

UN RENSEIGNEMENT, UN RENDEZ-VOUS, UNE ADRESSE, UN NUMÉRO DE TÉLÉPHONE...
PRENEZ CONTACT AVEC LES DIRECTIONS DES ÉTABLISSEMENTS SCOLAIRES
DE L'ENSEIGNEMENT OFFICIEL COMMUNAL DE CHARLEROI.
(F= FONDAMENTAL, P = PRIMAIRE, M = MATERNEL)

CHARLEROI

BOSQUETVILLE

charleroi.bosquetville@charleroi.be

F- Boulevard Tirou, 227 - Tél: 071/32 38 02

DIGUE

M- rue du Grand Central, 56

NORD

charleroi.nord@charleroi.be

F- Rue Isabelle Gatti de Gamond, 2

Tél: 071/41 76 95

ALOUETTE

charleroi.alouette@charleroi.be

F- Rue Warmonceau, 168 - Tél: 071/41 22 98

COBAUX MATERNELLE

Immersion linguistique en anglais (voir p.7)

charleroi.cobauxmat@charleroi.be

M- Rue de la Science, 39 - Tél: 071/30 42 14

COBAUX PRIMAIRE

Immersion linguistique en anglais (voir p.7)

charleroi.cobauxprim@charleroi.be

P- Boulevard Paul Janson, 61

Tél: 071/31 57 74

ROTON MATERNELLE

Immersion linguistique en néerlandais (voir p.7)

charleroi.rotonmat@charleroi.be

M-Rue Nouvelle, 1 - Tél: 071/33 14 94

ROTON PRIMAIRE

Immersion linguistique en néerlandais (voir p.7)

charleroi.rotonprim@charleroi.be

P- Rue Emile Maufort, 1 - Tél: 071/31 09 64

COUILLET

FOND JACQUES

couillet.fondjacques@charleroi.be

P- Rue du Fond Jacques, 2 - Tél: 071/36 53 21

M- Rue du 28 Juin, 2 - Tél: 071/43 44 37

M- «Ecole Les Petits Loups»

Rue Général Lanrezac, 2 - Tél: 071/36 92 40

LES FOUGÈRES

couillet.fougeres@charleroi.be

F- Rue des Fougères, 111

Tél: 071/43 03 71

ALPHONSE VAISIÈRE

couillet.alphonsevaisiere@charleroi.be

F- Place Basile Parent, 14 - Tél: 071/43 26 77

M- «Ecole de La Colline»

Rue Maximilien Luce, 76 (Calvaire)

Tél: 071/43 04 71

DAMPREMY

MARSAUDE

dampremy.lamarsaude@charleroi.be

F- Rue Barré, 28

Tél: 071/31 71 23

F- «Ecole du Camp»

Rue Lecomte, 120-125

Tél: 071/32 26 89

PHÉNIX (ACTUELLEMENT EN RÉNOVATION)

dampremy.phenix@charleroi.be

F- Rue Phénix, 11-17

Tél: 0475/48.02.01

GILLY

CITÉ GERMINAL

gilly.citegerminal@charleroi.be

F- Rue Circulaire, 27

Tél: 071/41 81 10

F- «Ecole Noël Sart Culpard»

Rue Noël Sart Culpard, 26

Tél: 071/41 11 60

HAIES

gilly.haies@charleroi.be

P- Rue Nazarin, 35

Tél: 071/41 67 70

F- «Ecole des Vallées»

Rue Saint-Joseph, 152

Tél: 071/41 44 83

M- «Ecole du Trieu Albart»

Chée de Ransart, 216

Tél: 071/41 32 65

M- Ecole des Hauchies

Rue Fiotte, 2

Tél: 071/ 41 03 32 (École)

GEORGE FAY

gilly.sartallet@charleroi.be

F- Chaussée de Fleurus, 359

Tél: 071/41 63 50

F- Ecole des Corvées

Rue Jean Jaurès, 56

Tél: 071/41 63 13

M- Ecole du Village

Rue Elie Braconnier, 6

Tél: 071/ 41 88 85 (École)

JULES DESTREE

gilly.julesdestree@charleroi.be

F- Place Destrée, 3

Tél: 071/41 74 50

M- Ecole du Gazomètre

Chaussée de Montigny, 1

Tél: 071/41 74 52

GOSSELIES

LES MIMOSAS (Direction Ransart taillenly)

ransart.taillenly@charleroi.be

(Direction : Tél: 071/35 65 09)

F- Rue Couture des Bouillons, 3

Tél: 071/37 04 90 (École)

GOUTROUX

COQUELICOTS

goutroux.coquelicots@charleroi.be

F- Rue des Coquelicots, 5

Tél: 071/52 70 52

LA TERRIENNE (Direction du Spignat à Marchienne-au-Pont)

marchienne.spignat@charleroi.be

Tél: 071/51 95 81 (Direction)

M- Rue de Morgnies, 23

Tél: 071/52 91 12 (École)

JUMET

FRANCOIS DEWIEST

jumet.francoisdewiest@charleroi.be

F- Rue François Dewiest, 98

Tél: 071/35 57 41

M- Ecole Robert Arcq

Rue Vandeweyer, 3

Tél: 071/34 44 09

TRI CHARLI

jumet.tricharli@charleroi.be

F- Rue Surlet, 35

Tél: 071/35 82 90

F- «Brûlin»

Rue du Brûlin 16

Tél: 071/35 94 39

M- Houbois

Chaussée de Gilly, 102

Tél: 071/35 49 74

HAMENDES (Direction Gros Fayt à Lodelinsart)

Direction:lodelinsart.grosfayt@charleroi.be

Implantation:jumet.deterville@charleroi.be

Tél: 071/41 82 78 (Direction)

F- Rue Deterville, 17

Tél: 071/41 65 88 (École)

HEIGNE

jumet.heigne@charleroi.be

F- Rue Édouard Anseele, 36

Tél: 071/34 31 28

LODELINSART

GROS FAYT

lodelinsart.grosfayt@charleroi.be

F- Rue des Chevaliers du Travail, 51

Tél: 071/41 82 78

QUEST

lodelinsart.ouest@charleroi.be

F- Rue A. Georges, 154

Tél: 071/32 61 82

F- rue du Chemin Vert, 22

Tél: 071/32 99 84

MARCHIENNE-AU-PONT

DOCHERIE

marchienne.docherie@charleroi.be

F- Rue des Dochards, 25

Tél: 071/31 78 69

F- Rue Victor Hachez, 39

Tél: 071/31 47 66

SPIGNAT

marchienne.spignat@charleroi.be

F- Rue Arthur Brédard, 27 – Tél: 071/51 95 81

LES CHRYSALIDES

marchienne.leschrysalides@charleroi.be

M- Rue Édmond Jacquin, 80

P- Rue Tourneur, 1 – Tél: 071/51 95 82

MARCINELLE

HUBLINBU

marcinelle.hublinbu@charleroi.be

F- Rue du Panorama, 6 – Tél: 071/36 68 34

BRUYÈRE

marcinelle.bruyere@charleroi.be

F- 3e Avenue, 30 – Tél: 071/36 52 76

BELLE-VUE

marcinelle.bellevue@charleroi.be

F- Rue des Champs, 144 – Tél: 071/36 51 24

CITÉ PARC

marcinelle.citeparc@charleroi.be

F- Rue Camille Lebon, 41 – Tél: 071/36 83 83

CENTRE

marcinelle.centre@charleroi.be

F- Rue Aurélien Thibaut, 20 – Tél: 071/36 16 18

PETITE CHENEVIÈRE

marcinelle.petitecheneviere@charleroi.be

F- Rue de la Petite Chenevière, 40

Tél: 071/36 51 19

ENSEIGNEMENT SPÉCIALISÉ «LES CERISIERS»

(DÉTAILS VOIR PAGE 8)

marcinelle.lescerisiers@charleroi.be

P- Rue de la Tombe, 307

Tél: 071/36 42 93

Ass. Sociale: 071/43 45 85

MONCEAU-SUR-SAMBRE

RICHARD POUILLON

monceau.richardpouillon@charleroi.be

P- Rue Albert Camus, 13

Tél: 071/32 27 80

F- Ecole des Tilleuls

Rue des Combattants, 64

Tél: 071/31 09 70

Pairotte

Tél: 071/31 32 76 (Direction)

M- Rue Émile Leclercq, 41

Tél: 071/31 72 57

RUAU

monceau.ruau@charleroi.be

P- Rue de Roux, 17

Tél: 071/32 53 06

M- Rue de Trazegnies, 280

Tél: 071/32 59 71

F- Ecole du Hameau

Rue des Écoles, 143

Tél: 071/31 35 69

HOUTARD

marchienne.leschrysalides@charleroi.be

M- Avenue Houtard, 82 (Direction de l'école des Chrysalides à Marchienne-au-Pont)

Tél: 071/51 95 82 (Direction)

Tél: 071/32 16 78

MONTIGNIES-SUR-SAMBRE

NEUVILLE

montignies.neuville@charleroi.be

F- Rue du Résolu, 60

Tél: 071/41 89 19

DUCHÈRE

montignies.duchere@charleroi.be

F- Place Albert Ier, 36

Tél: 071/31 04 03

M- Ecole du Roctiau

Rue des Cartiers, 4

Tél: 071/32 70 81

CITÉS

montignies.lescites@charleroi.be

P- Avenue du Centenaire, 121A

Tél: 071/31 16 48

M- Rue F. Reconnu, 59B

Tél: 071/31 78 23

SOLIDARITÉ

montignies.solidarite@charleroi.be

F- Rue de la Solidarité, 2

Tél: 071/ 31 32 76

MONT-SUR-MARCHIENNE

HAIES

montsurmarchienne.haies@charleroi.be

P- Rue du Longtry, 41

Tél: 071/43 10 18

M- Rue du Longtry, 37

Tél: 071/43 81 29

M- Ecole du Try du Scouf

Rue Try du Scouf, 4

Tél: 071/43 56 59

ECOLE DESAISE-GONCERIES

msm.desaisegonceries@charleroi.be

F- Ecole Roger Desaise

Rue Adolphe Max, 5/13

Tél: 071/43 10 16

F- Rue Louise Michel, 6

Tél: 071/43 10 16

RANSART

TAILLENY

ransart.taildeny@charleroi.be

F- Rue Paul Pastur, 62

Tél: 071/35 65 09

BOIS

ransart.bois@charleroi.be

F- Rue Soleilmont, 26-28

Tél: 071/34 13 03

ROUX

COMPLEXE SCOLAIRE BASSÉE

roux.bassee@charleroi.be

P- Rue Willocq, 4A

Tél: 071/34 12 65

M- Ecole «En Couleurs»

Rue Trî al Pîre, 27

Tél: 071/34 12 65

ALEXANDRE LEPAGE

roux.alexandrelepage@charleroi.be

F- Rue Alexandre Lepage, 8

Tél: 071/45 67 34

M- Ecole des Hayettes

Impasse des Hayettes, 1

Tél: 071/45 65 10

IMMERSION LINGUISTIQUE

L'ENSEIGNEMENT COMMUNAL DE CHARLEROI PROPOSE À VOTRE ENFANT LA POSSIBILITÉ DE SUIVRE UN APPRENTISSAGE EN IMMERSION LINGUISTIQUE DÈS LA 3^E ANNÉE MATERNELLE JUSQU'À LA 6^E PRIMAIRE.



EN NÉERLANDAIS

ECOLE COMMUNALE MATERNELLE DU ROTON

Rue Nouvelle, 1
6000 CHARLEROI

Direction tél: 071/33 14 94
charleroi.rotonmat@charleroi.be

ECOLE COMMUNALE PRIMAIRE DU ROTON

Rue Emile Maufort, 1
6000 CHARLEROI

Direction tél: 071/31 09 64
charleroi.rotonprim@charleroi.be

EN ANGLAIS

ECOLE COMMUNALE MATERNELLE COBAUX

Rue de la Science, 39
6000 CHARLEROI

Direction tél: 071/30 42 14
charleroi.cobauxmat@charleroi.be

ECOLE COMMUNALE PRIMAIRE COBAUX

Boulevard Paul Janson, 61
6000 CHARLEROI

Direction tél: 071/ 31 57 74
charleroi.cobauxprim@charleroi.be

UN DOSSIER PÉDAGOGIQUE EST TENU
À VOTRE DISPOSITION DANS
LES ÉCOLES CONCERNÉES.

ENSEIGNEMENT SPÉCIALISÉ

TYPE 1 ET TYPE 8

L'ENSEIGNEMENT SPÉCIALISÉ PERMET DE RENCONTRER LES BESOINS ÉDUCATIFS SPÉCIFIQUES DES ÉLÈVES PRÉSENTANT DES TROUBLES D'APPRENTISSAGE TOUT EN VEILLANT À LEUR ÉPANOUISSEMENT PERSONNEL.



L'école «Les Cerisiers» organise un enseignement primaire adapté et individualisé amenant chacun des élèves à évoluer selon son propre rythme.

On y propose une prise en charge pédagogique et paramédicale aux élèves présentant des troubles des apprentissages prégnants tels que : les dyslexies, les dyspraxies (travail sur ordinateur), les dysphasies (pédagogie adaptée), etc. Des projets d'intégration dans l'enseignement ordinaire y sont également développés.

Les enseignants et l'équipe paramédicale (logopèdes, kinésithérapeutes, puéricultrices) œuvrent au quotidien afin que les élèves acquièrent les compétences de base nécessaires à leur autonomisation et à la poursuite de leurs parcours scolaires (dans l'enseignement spécialisé ou ordinaire). Les activités d'apprentissage s'y déroulent dans le cadre d'une dynamique de Co-Enseignement (MEI) & de Co-Intervention en contexte de classe (Logopèdes, Kinésithérapeutes, Puéricultrice). Ces enseignants et paramédicaux spécialisés interviennent conjointement, en classe ou en groupes restreints, afin de soutenir les apprentissages et d'adapter les démarches pédagogiques aux besoins spécifiques des élèves. Cette façon d'aborder les apprentissages induit une approche concertée, inclusive et cohérente, permettant à chaque élève de progresser à son rythme.

LES CERISIERS

ETABLISSEMENT D'ENSEIGNEMENT SPÉCIALISÉ

De type 1 (retard mental léger) et de type 8 (troubles des apprentissages)

Rue de la Tombe, 307
6001 Marcinelle

Direction : 071/36.42.93

Assistante sociale : 071/43.45.85

www.les-cerisiers.be

marcinelle.lescerisiers@charleroi.be



INCLUSION

PÔLE TERRITORIAL « CHARLEROI – COURCELLES »

Les écoles fondamentales et secondaires de la Ville de Charleroi disposent depuis la rentrée 2021 d'une nouvelle structure pour les aider à être plus inclusives. En coopération avec la commune de Courcelles, la Ville de Charleroi a mis sur pied un Pôle territorial composé d'une équipe pluridisciplinaire regroupant des enseignants et des paramédicaux qui accompagnent et aident les équipes des écoles ordinaires à mettre en place des dispositifs d'aménagements raisonnables ou d'intégration. Cette équipe intervient dans plusieurs autres communes proches. Grâce à cette expertise, les besoins spécifiques de nombreux enfants sont pris en charge pour leur permettre de poursuivre leur scolarité dans l'enseignement ordinaire.



CLASSES DE NEIGE ET CLASSES VERTES

LES CLASSES DE NEIGE ET LES CLASSES VERTES DEMEURENT UNE TRADITION BIEN ANCRÉE DANS NOS ÉCOLES COMMUNALES.

Dans le courant de l'année scolaire 2026-2027, deux formules de séjours pédagogiques seront organisées, en faveur des élèves qui terminent le cycle primaire communal, tant dans l'enseignement ordinaire que spécialisé.

Dans le cadre de la 1ère formule, les élèves auront la possibilité de partir en classes de neige à Contamines-Monjoie, en Haute-Savoie, en France (9 jours et 6 nuitées).

Cet authentique et pittoresque village montagnard, situé au pied du Mont-Blanc, réunit tous les ingrédients pour s'immerger, pleinement, au cœur d'une nature dont les 2/3 du territoire sont classés en Réserve naturelle.

Le domaine skiable des Contamines / Hauteluce bénéficie d'un ensoleillement exceptionnel et d'un enneigement naturel important sur ses deux vallées.

C'est un lieu idéal pour s'évader et se ressourcer !



Dans le cadre de la 2ème formule, les élèves auront la possibilité de partir, au printemps, en classes vertes, à Bomal (Durbuy) (5 jours et 4 nuitées).

Ce petit village bucolique, niché dans les Ardennes belges, offre un cadre naturel et verdoyant, idéal pour les sorties et les activités de dépassement et de découverte.

Les enfants seront sensibilisés au plaisir de la nature, de l'aventure et du sport, notamment via une journée au Parc Durbuy Aventure.

Ce séjour réunit tous les ingrédients, afin de permettre aux élèves de vivre une expérience inoubliable !

LES MAMYS ET LES PAPYS CONTEURS

MAMY ET PAPY OU TOUT AUTRE ADULTE LIBRE D'ENGAGEMENT PROFESSIONNEL, EN DEVENANT VOLONTAIRE AU SEIN DE NOS ÉCOLES COMMUNALES DE L'ENSEIGNEMENT FONDAMENTAL, VOUS POUVEZ AIDER DES ENFANTS À L'APPRENTISSAGE DU LANGAGE ET AU DÉVELOPPEMENT DE LEUR CAPACITÉ D'ÉCOUTE ET DE CONCENTRATION AINSI QUE SUSCITER LEUR ENVIE DE LIRE

La lecture à des jeunes enfants permet de créer des liens entre les générations et à favoriser l'échange des apports propres à chaque tranche d'âge et à chaque culture. La lecture et l'échange verbal favorisent l'apprentissage du français. L'apprentissage de la lecture est un fondement des compétences à acquérir à l'école.

Des raisons sociales ne mettent pas tous les enfants sur le même pied d'égalité. Devant ce constat, depuis 1997, les ateliers de lecture donnent la possibilité aux « seniors » de transmettre leur expérience et leur savoir aux plus jeunes en leur lisant des histoires. Ces ateliers favorisent l'épanouissement des enfants et des personnes conteuses en créant des liens sociaux, et en développant des relations intergénérationnelles encadrées, soutenues et appréciées des différents intervenants.

L'objectif est triple : réduire la fracture sociale, maintenir les aînés dans la vie active et améliorer les « liens affectifs » entre générations.



DIRECTION ENSEIGNEMENT, SANTÉ, ENFANCE

CELLULE "SOUTIEN À LA GESTION DES ACTIVITÉS PARASCOLAIRES"

Bd Joseph II, 11
6000 CHARLEROI
parascolaire@charleroi.be



EN PRATIQUE

L'administration communale recrute des candidat-e-s sur base de volontariat (seniors ou adultes libres d'engagement professionnel).

Leur rôle? Animer un atelier de lecture au sein d'une école fondamentale, à raison d'une ou deux fois par semaine (plus ou moins 30 minutes par groupe avec une ou deux rotations successives).

Les volontaires lisent des histoires et parlent aux enfants. Ils sollicitent leur expression verbale tout en favorisant l'approche de la lecture, source de savoir par excellence. Ainsi, dès la maternelle et ainsi qu'en 1^{ère} et 2^e années primaires, les enfants ont la possibilité de découvrir la lecture par l'écoute et associer la tendresse des aînés à leur riche imagination.

Les sujets des animations sont choisis en accord avec l'équipe éducative de l'école. Des supports de lecture sont mis gratuitement à disposition des Mamys et Papys conteurs. Une évaluation de leurs animations est réalisée par le corps enseignant, en fin d'année scolaire.

Les enfants attendent avec impatience l'arrivée de nouveaux Mamys et Papys conteurs !

ACCUEIL EXTRASCOLAIRE



QUEL CADRE LÉGAL ?

L'ACCUEIL EXTRASCOLAIRE s'inscrit dans le cadre du décret « ACCUEIL TEMPS LIBRE » dont les objectifs visent d'une part l'épanouissement global de l'enfant, et d'autre part, la facilitation et la consolidation entre la vie familiale et la vie professionnelle des parents.

Chaque milieu d'accueil extrascolaire est agréé par l'Office de la Naissance et de l'Enfance (O.N.E.) et se doit de respecter le Code de Qualité de l'Accueil (Arrêté du 17/12/03).

A cette fin, un règlement d'ordre intérieur (ROI), un projet pédagogique, de même qu'un projet d'accueil décrivent les modalités organisationnelles et les visées pédagogiques de l'accueil extrascolaire.

A QUI S'ADRESSE L'ACCUEIL EXTRASCOLAIRE ?

A tous les enfants scolarisés dans les écoles maternelles et primaires présentes sur le territoire.

QU'EST-CE QUE L'ACCUEIL EXTRASCOLAIRE ?

L'accueil extrascolaire concerne les périodes qui précèdent ou suivent directement le temps scolaire.

L'accueil extrascolaire est un service payant, au tarif de 1,25 € le matin et le soir et de 2,50 € le mercredi après-midi.

Il propose des activités adaptées aux capacités et au rythme de l'enfant (jeux, activités d'expression artistiques et corporelles, etc.), mais aussi des activités autonomes laissant une place à l'imagination et à la créativité.

DIRECTION DE L'ÉDUCATION

CELLULE ACCUEIL EXTRASCOLAIRE

www.charleroi.be/vivre/enfance-education-jeunesse/jeunesse
Tél. : 071/86 08 10



QUI ENCADRE LES ENFANTS ?

Vos enfants sont encadrés par du personnel qualifié engagé par la Ville de Charleroi.

Ces agents n'ont de cesse d'approfondir leur formation initiale par le biais de formations continuées agréées par l'O.N.E. afin d'enrichir leurs pratiques d'encadrement et leurs compétences relationnelles avec les enfants.

Un-e accompagnant-e de projet d'accueil (APA) accompagne les équipes d'accueillants extrascolaires sur le terrain et veille à la mise en œuvre du projet pédagogique.

LES CENTRES DE VACANCES (PEPS)

Durant les congés de printemps et d'été, la Ville de Charleroi ouvre des Centres de Vacances. Plus d'informations via l'adresse suivante : <https://charleroi.be/peps>

HORAIRES - PÉRIODES D'ACCUEIL :

MATIN : De 7h à 8h30 (dans certaines écoles 6h30)

SOIR : De 15h15 à 17h30 (dans certaines écoles 18h30)

MERCREDI : De 12h à 17h30 (dans certaines écoles 18h30)

MIDI : De 12h à 13h30

N'HÉSITEZ PAS À CONSULTER RÉGULIÈREMENT LES OFFRES D'EMPLOI SUR LE SITE [HTTPS://WWW.CHARLEROI.BE](https://www.charleroi.be)

– Surveillant(e)s des repas de midi :

Pas de formation obligatoire - Régime de travail 7h/semaine.

– Accueillant(e)s extrascolaires :

Formation ou diplôme requis par le décret Accueil Temps Libre : auxiliaire de l'enfance, animateur-trice de centres de vacances, éducateur-trice A2 ou A1, puériculteur-trice... Régime de travail + de 7h/semaine.

ORFÈ

ENSEIGNEMENT
SECONDAIRE

Un choix: hôtellerie, animation socio-culturelle et sportive, sport-études, esthétique, coiffure, infographie, horticulture, restauration, tourisme...

CENTRE ÉDUCATIF COMMUNAL SECONDAIRE DE COUILLET - MARCINELLE

ENSEIGNEMENT TECHNIQUE ET PROFESSIONNEL

cecs.couillet@charleroi.be
www.cecscouillet.eu

IMPLANTATION DE COUILLET

(siège administratif)

Route de Philippeville, 304 - 6010 COUILLET
Tél: 071/36 80 68

1^{ER} DEGRÉ COMMUN

ÉCOLE D'ARTS APPLIQUÉS ET DE SERVICES AUX PERSONNES

2^e et 3^e degrés Technique de Qualification et Professionnel :

Arts appliqués de la 3^e à la 6^e

Technicien-ne en infographie

Assistant-e aux métiers de la publicité
(3^e degré)

7^e Complémentaire en Techniques Publicitaires

Services aux personnes de la 3^e à la 6^e

Techniques sociales et d'animation - Services sociaux (2^e degré)

Agent-e d'éducation, Puériculture (3^e degré)

NOUVEAU : 3^E GÉNÉRAL SCIENCES SOCIALES

4^E TECHNIQUE DE QUALIFICATION PHOTOGRAPHIE (SOUS RÉSERVE D'ACCEPTATION)

IMPLANTATION DE MARCINELLE

Rue des Forgerons, 106 - 6001 MARCINELLE

Tél. : 071/36 55 94 - Fax: 071/36 07 36

ÉCOLE D'HÔTELLERIE

2^e et 3^e degrés en Technique de Qualification, Professionnel et CPU.

Cuisine et salle – hôtellerie et restauration de la 3^e à la 7^e

Cuisine et Salle (2^e degré) - Restaurateur/trice (2^e degré et 3^e degré)

7^e Sommellerie

SES POINTS FORTS :

- › Petits groupes classes au 1^{er} degré
- › Cours de remédiation & méthode de travail individualisés
- › Nombreuses activités sportives et culturelles.
- › Ecole à projet numérique.
- › Études permettant de développer le potentiel créatif des élèves à travers les cours de pratiques professionnelles.
- › Études favorisant les métiers sociaux où les élèves développent les relations humaines, l'altruisme et le respect.
- › Études proposant de nombreux stages qui assurent aux élèves une formation complète leur permettant de poursuivre dans tous les domaines, un accès à la profession et à l'enseignement supérieur.
- › Deux restaurants didactiques, où les élèves peuvent mettre en pratique toutes les compétences reçues tout au long de leur scolarité.

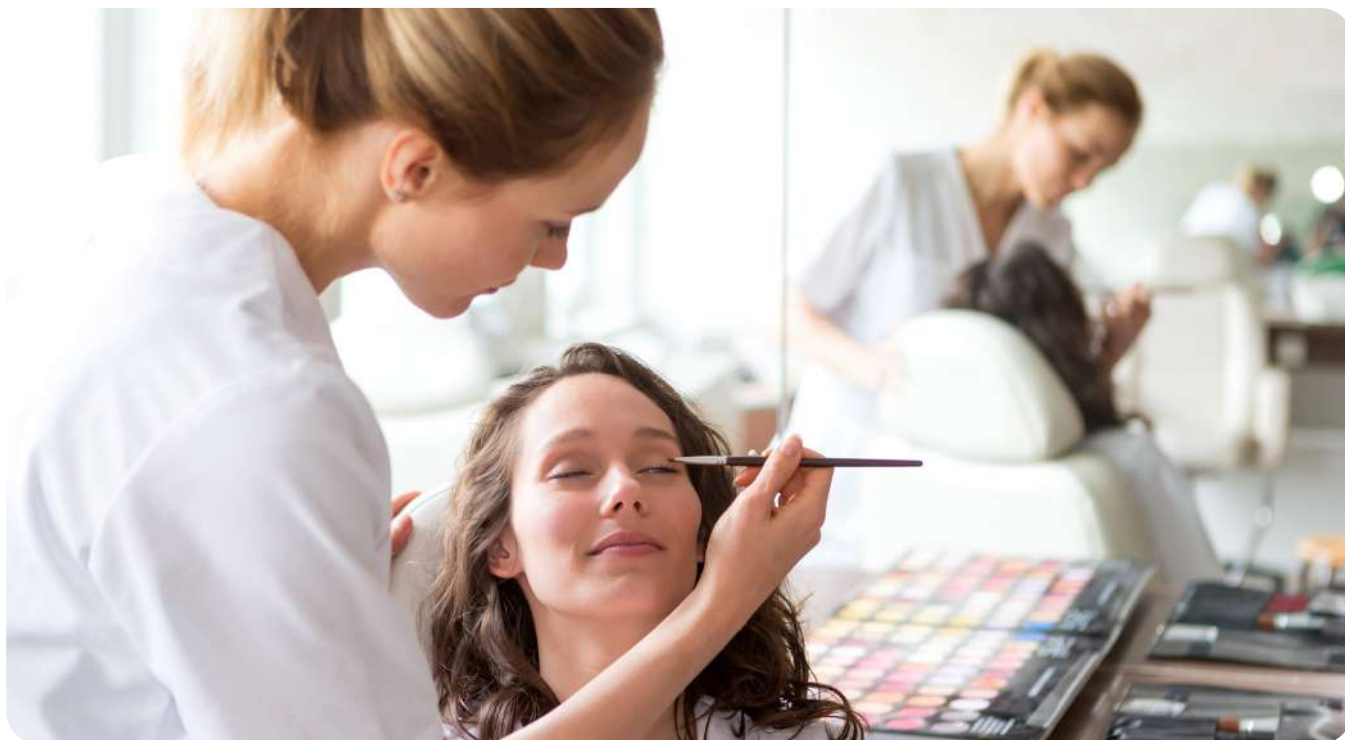


Option infographie



Option cuisine et salle

CENTRE ÉDUCATIF COMMUNAL SECONDAIRE DE CHARLEROI



Option esthétique

IMPLANTATION DE CHARLEROI

(siège administratif):

Rue de Lodelinsart, 200 - 6000 CHARLEROI

Tél. : 071/86 24 00

NB: INTERNAT SUR SITE (voir page 16)

1^{er} degré commun

1^{er} degré commun – 2^{er} degré différencié
2^e et 3^e degrés Technique de Qualification, de Transition
et Professionnel :

ENSEIGNEMENT TECHNIQUE DE TRANSITION

Sport-études (Gymnastique, Boxe, Equitation, Cyclisme,
Basket, Football, Danse Contemporaine en 3^e et 5^e)

ENSEIGNEMENT TECHNIQUE DE QUALIFICATION

Bio-Esthétique – Esthéticien-ne.

Animateur-trice.

NOUVEAU : HORTICULTURE EN 4^e.

ENSEIGNEMENT PROFESSIONNEL

Vendeur-euse.

Coiffeur-se.

ENSEIGNEMENT TECHNIQUE DE TRANSITION, DE QUALIFICATION ET PROFESSIONNEL

bousman.carolle@cecscharleroi.com

<https://cecscharleroi.com/>



CEFA DE CHARLEROI

(CENTRE D'ÉDUCATION ET DE FORMATION EN ALTERNANCE)



Option cuisine

IMPLANTATION DE CHARLEROI

Rue de Lodelinsart, 200
6000 Charleroi
Tél.: 071/86 24 00 et 071/86 24 20

2^e et 3^e degrés:

Auxiliaire de magasin – Vendeur-se.
Commis-e de cuisine.
7^e gestion des petites entreprises.

IMPLANTATION DE COUILLET

Rue du Lion Belge, 80
6010 Couillet
Tél: 071/34 04 49

2^e et 3^e degrés:

Tôlier-ère en carrosserie – Carrossier-ère
Auxiliaire du bâtiment - Aide mécanicien
garagiste



Option carrosserie



Option entretien parcs et jardins

IMPLANTATION DE GOSSELIES

Avenue du Millénaire, 70
6041 Gosselies
Tél.: 071/25 79 70

2^e et 3^e degrés

Ouvrier-ère en implantation et entretien
de parcs et de jardins - Auxiliaire de
magasin

FORMATION PROFESSIONNELLE

CEFA À PARTIR DE 15 ANS

Rue de Lodelinsart, 200
6000 Charleroi
Tel: 071/86.24.00 et 071/86 24 26
meganck.france@cecscharleroi.com
<https://cecscharleroi.com/notre-cefa/>



INTERNAT DE LA VILLE DE CHARLEROI

L'INTERNAT ACCUEILLE LES JEUNES DE L'ENSEIGNEMENT SECONDAIRE DE LA PREMIÈRE À LA SIXIÈME VOIRE À UNE SEPTIÈME LORSQU'ELLE EST ORGANISÉE.

1. LES PENSIONNAIRES DISPOSENT :

- > d'une chambre individuelle confortable équipée d'un lavabo et d'une armoire de toilette;
- > de sanitaires communs (cabines de douche individuelles et toilettes) à chaque étage;
- > d'une bibliothèque d'étude (encyclopédie, ...) et récréative (bd, ...);
- > d'une ludothèque (jeux de société au goût de chacun, jeux d'extérieur);
- > d'une salle polyvalente de loisirs (billard, babyfoot, jeux de fléchettes, tennis de table);
- > d'une salle de projection vidéo "Ecran géant";
- > de salles de détente équipées d'une TV à chaque étage;
- > d'une salle de musculation et cardio, de terrains de sports extérieurs (basket, football);
- > d'une cuisine dédiée à des ateliers culinaires certains mercredis après-midi;
- > d'un réseau "WIFI" accessible durant les périodes de loisirs.



Salle de Loisirs

2. L'INTERNAT PROPOSE AUX PENSIONNAIRES :

- > un suivi pédagogique individuel par le personnel éducateur (*qui supervise quotidiennement les documents et travaux scolaires*) ou par des intervenants extérieurs au besoin ;
- > la possibilité d'occuper des salles de sports selon leurs disponibilités et de participer à des compétitions sportives (*en collaboration avec des clubs locaux*) ;
- > des sorties libres le mercredi après-midi avec l'autorisation des parents/personnes responsables selon des horaires définis selon l'âge (*voir Règlement d'Ordre Intérieur*) ;
- > des sorties ponctuelles (*gratuites ou en tarif de groupe/démocratique*) encadrées par les éducateurs :
 - visites culturelles (musées, ...), scientifiques (ULB) et d'entreprises (Aéroport de Charleroi, industries locales, Base aérienne de Florennes, ...),
 - ateliers récréatifs et artistiques (Partenariat avec Charleroi Danse, BPS 22, L'Eden, ...),
 - cinéma/théâtre (Marignan, L'Ancre, L'Eden, ...),
 - places pour assister à des rencontres sportives (Sporting de Charleroi, Spirou Basket), découverte de la nature/balades (Viroinval, Lacs de L'Eau d'Heure, ...),
 - activités ludiques (Indoor Skydiving, Réalité virtuelle, Drainsines de la Molinee, Académie Billard Sud, Karting, Mini-Golf, Bowling, Escape-Room, Patinoire, Espace Grimpe, ...),
 - activités sportives "découvertes" (Parcours militaires, cross sur terrils,...).

SECRETARIAT

Internat
Rue de Lodelinsart, 200
6000 Charleroi
Tel: 071/86.24.58
internatgarenne@hotmail.com



LA DISCIPLINE INSTAURÉE NE VISE PAS À INTERDIRE MAIS PLUTÔT À TROUVER DES FORMULES PERMETTANT DE VIVRE HARMONIEUSEMENT ET SOLIDAIREMENT EN COLLECTIVITÉ, DANS LE RESPECT DE CHACUN.

0

**SANTÉ ET
BIEN-ÊTRE
DE VOS
ENFANTS**

35

DIVISION PROMOTION DE LA SANTÉ (ÉCOLES, JEUNES...)

LES SERVICES SUIVANTS VOUS SONT ÉGALEMENT PROPOSÉS AU SEIN DE NOS ÉCOLES COMMUNALES:

SERVICE DE PROMOTION DE LA SANTÉ DES JEUNES ET TUTELLE SANITAIRE

L'objectif principal de ce service est de promouvoir la santé des jeunes:

- > Développer l'autonomie des jeunes afin qu'ils se sentent responsables de leur santé;
- > Aider les jeunes à adopter des attitudes et des comportements favorables à leur santé et leur bien-être ;
- > Promouvoir un environnement scolaire favorable à leur santé.

MISSIONS

- > Animations santé avec les jeunes (Evras, Alimentation,...) dans les écoles communales et les plaines éducatives ;
- > Appui aux enseignant-e-s (découverte et accompagnement à l'utilisation d'outils,...) ;
- > Coordination d'actions santé en milieu scolaire et mise en place de partenariats locaux pour répondre aux demandes des écoles ;
- > Création de modules d'animations ;
- > Organisation de sensibilisation pour les enseignant-e-s, le personnel d'encadrement et les parents ;
- > Approvisionnement des boîtes de secours des différents services communaux, des académies et des écoles de Promotion sociale ;
- > Préparation de trousse de secours pour les plaines éducatives, les classes de dépaysements et différents événements organisés par la Ville de Charleroi.

PUBLIC CIBLÉ

- > Les élèves des écoles communales fondamentales, secondaires et de promotion sociale de la Ville de Charleroi.
- > Les éducateurs (enseignants, personnel d'encadrement...) des écoles communales de l'entité de Charleroi.
- > Les enfants des plaines éducatives

SERVICE PROMOTION DE LA SANTÉ DES JEUNES ET TUTELLE SANITAIRE

Responsable du service: Delphine RIEZ

Bd Joseph II, 11 (Charleurope)
6000 Charleroi

Tél : 071/86 08 18
secrétariat : 071/86 08 15

tutelle.sanitaire@charleroi.be +
delphine.riez@charleroi.be

SERVICE DE PROMOTION DE LA SANTÉ À L'ÉCOLE/PSE (centre de médecine scolaire)

MISSIONS

- > Suivi médical préventif des élèves : Bilans de santé, vaccinations,...
- > Prophylaxie et dépistage des maladies transmissibles. Prise des mesures nécessaires pour limiter la transmission des maladies infectieuses.
- > Promotion d'un environnement scolaire favorable.
- > Suivi social découlant des missions du service : en première ligne, pour toute situation familiale qui risque d'entraver le bien-être et la santé de l'enfant.
- > Promotion de la santé : actions en faveur de la santé à l'école (animations santé lors des visites médicales et dans les écoles via un projet de service).
- > Approvisionnement des boîtes de secours des écoles communales.

PUBLIC CIBLÉ

- > Les élèves du maternel au supérieur non universitaire y compris l'enseignement spécialisé et les C.E.F.A. (Centres Educatifs de Formation en Alternance).

SERVICE DE PROMOTION DE LA SANTÉ À L'ÉCOLE

Responsable du service: Claudia OLIVIERI

Rue de Crayencour, 24
6030 MARCHIENNE-AU-PONT

Tél. : 071/86 56 60 -
071/86 56 69

pse@charleroi.be +
claudia.olivieri@charleroi.be



REPAS SCOLAIRES



BIEN DÎNER À L'ÉCOLE !

Nos enfants à l'école fondamentale sont de petits êtres en pleine croissance.

Entre la première année maternelle et la dernière année primaire, ils gagnent près d'un mètre en taille.

En outre, ils sont sollicités toute la journée par un long apprentissage des matières fondamentales qui nécessite attention, étude et concentration ; cet apprentissage étant ponctué de jeux et de gymnastique.

Pour leur donner toutes les chances de réussite scolaire et leur offrir un développement psychomoteur harmonieux, il est important de leur proposer une alimentation équilibrée et variée.

La Direction de l'Éducation et de l'Action Sociale, soucieuse de la qualité des repas, a organisé en collaboration avec un prestataire de service de distribution de repas préparés en liaison froide et réchauffés dans toutes les écoles communales de la Ville de Charleroi. Cette pratique répond aux critères d'hygiène et de nutrition exigés aujourd'hui pour la restauration de collectivités. Nos bambins peuvent ainsi apprécier chaque jour un menu comprenant un potage, un repas chaud et un dessert, qui répond à leurs besoins.

«Les menus qui vous sont proposés nous permettent de mettre en avant une **alimentation saine**, équilibrée et variée dans une démarche de **développement durable**, intégrant entre autres **les circuits-courts**, le **respect des saisons**, des produits **labelisés** et de **qualités différenciées**.

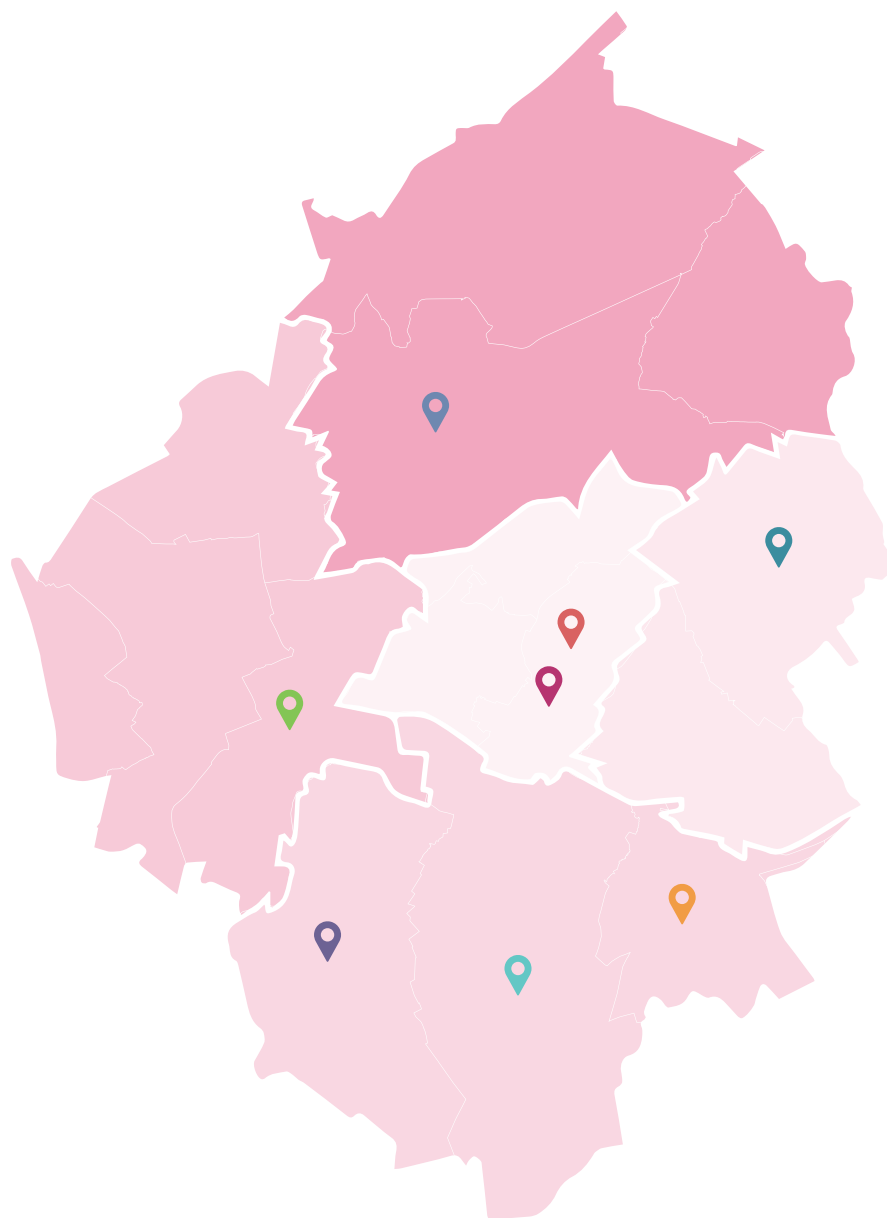
C'est également pour nous, une façon de vous proposer une **solution culinaire durable** en adéquation avec notre projet de restauration et qui concrétise notre désir et surtout le vôtre de contribuer à une haute **qualité de vie** pour tous les élèves.»



04

**ENSEIGNEMENT
POUR ADULTES**

ECEA
Etablissements Communaux d'Enseignement
pour Adultes.



ENSEIGNEMENT POUR ADULTES

La Ville de Charleroi comprend huit Établissements Communaux d'Enseignement pour Adultes (ECEA) qui organisent une multitude de formations destinées aux adultes (inscription possible dès 15 ans sous certaines conditions) et reconnues par la Fédération Wallonie-Bruxelles.

L'Enseignement pour Adultes constitue une voie privilégiée pour l'épanouissement personnel et professionnel au sein de la région de Charleroi.

Nous offrons une gamme étendue de formations adaptées à toute personne désireuse de se perfectionner, se spécialiser, se reconverter, ou acquérir de nouvelles compétences professionnelles. Que vous soyez intéressé-e par les langues, la restauration, le secteur médical, le secteur économique, l'écologie, les services aux personnes, l'habillement ou encore par des formations plus générales, les ECEA proposent des cours modulaires, en journée et/ou en soirée, adaptés à votre rythme de vie.

Notre engagement est de faciliter votre insertion professionnelle, sociale et culturelle, en valorisant également votre expérience préalable.

Rejoignez-nous pour construire votre parcours de formation et réaliser vos ambitions.

WWW.ECEA.BE

ECEA JUMET

Rue Jean-Baptiste Ledoux 23A
6040 Jumet
Tél: 071/34 08 12
ecea.jumet@charleroi.be



ECEA GILLY

Pl. Jules Destrée 9
6060 Gilly
Tél: 071/41 26 64
ecea.gilly@charleroi.be



ECEA MARCHIENNE-AU-PONT

Rue Georges Tourneur 1
6030 Marchienne-au-Pont
Tél: 071/51 60 88
ecea.marchienne@charleroi.be



ECEA CHARLEROI LANGUES

Bd Emile Devreux 27
6000 Charleroi
Tél: 071/33 30 43
ecea.langues@charleroi.be



ECEA COURS MÉNAGERS

Rue des Olympiades 2
6000 Charleroi
Tél: 071/32 51 99
ecea.coursmenagers@charleroi.be



ECEA MONT-SUR-MARCHIENNE

Rue Louise Michel 6
6032 Mont-sur-Marchienne
Tél: 071/43 07 76
ecea.montsurmarchienne@charleroi.be



ECEA MARCINELLE

Rue Chemin Vert 66
6001 Marcinelle
Tél: 071/36 50 39
ecea.marcinelle@charleroi.be



ECEA COUILLET

Rue Alfred Nobel 3
6010 Couillet
Tél: 071/43 48 08
ecea.couillet@charleroi.be



ENSEIGNEMENT SECONDAIRE ARTISTIQUE

A HORAIRE RÉDUIT
Il y a toujours une académie près de chez vous!

05

MUSIQUE, DANSE, ARTS DE LA PAROLE ET DU THÉÂTRE, BEAUX-ARTS

LES ACADÉMIES ET CONSERVATOIRE

Éveiller et former aux disciplines artistiques dès l'enfance présente un intérêt indéniable. En plus de l'aspect loisir, il est prouvé que pratiquer l'art le plus tôt possible permet d'accroître la concentration et facilite tous les apprentissages. Autre avantage, l'éducation artistique contribue au développement de la personnalité, de la créativité, de l'autonomie du futur citoyen. Entamée plus tard, elle nourrit toute personne qui s'y adonne.

Dans le souci de proposer au plus grand nombre la possibilité de pratiquer un ou plusieurs des quatre domaines de l'enseignement artistique, la Ville de Charleroi met à la disposition des enfants et des adultes, 10 académies et 1 conservatoire répartis dans toute l'entité de Charleroi et complétés par de nombreuses sections. Cette configuration, unique en Fédération Wallonie-Bruxelles, fait de Charleroi le centre de l'apprentissage des disciplines artistiques. L'offre de cours y est riche et diversifiée, de l'apprentissage de base à la préparation à l'entrée dans l'enseignement supérieur.

LES QUATRE DOMAINES



MUSIQUE.

Cours personnalisés, cours de groupes, orchestre, ensemble instrumental, chœurs, ... pop-rock, jazz, comédie musicale, classique, baroque, ... une ouverture à tous les styles encadrée par des professeurs motivés et compétents. Cuivres, bois, violon et violoncelle, guitare, piano, percussions, chant, formation instrumentale de tradition locale: SAZ, harmonica, chacun trouvera sa place pour découvrir les joies de la pratique musicale dès 5 ans.



ARTS DE LA PAROLE ET DU THÉÂTRE.

Prendre confiance en soi, vaincre sa timidité, apprendre à bien s'exprimer en public autant de compétences qui s'acquièrent à travers la pratique des arts de la parole. Mais ce n'est pas tout, rencontrer les grands auteurs, faire du stand-up, apprendre les techniques liées aux arts de la scène, improviser, créer sa propre histoire et bien d'autres choses. Dès 5 ans, ce domaine permet de laisser s'exprimer librement tous les types de personnalités.



DANSE CLASSIQUE, JAZZ, CONTEMPORAINE, URBAINE.

Les trois disciplines se pratiquent aisément sur tout le territoire communal. Une équipe variée et compétente pour guider et accompagner, il suffit d'avoir envie de danser, pas de condition particulière. Partout, dès 5 ans, tous les enfants ont la joie de venir découvrir le plaisir de laisser leur corps s'exprimer et se former.



L'ACADÉMIE DES BEAUX-ARTS ALPHONSE DARVILLE.

Seul établissement consacré aux arts plastiques, visuels et de l'espace, l'apprentissage y repose sur un travail pratique et individuel en atelier. L'élève rencontre, dès 9 ans, les différentes disciplines dans une ambiance conviviale. Un enseignement ciblé qui s'efforce de répondre aux attentes de chacun, qu'elles soient professionnelles ou personnelles. Échanges entre collègues, rencontres de différents professeurs, visites, expositions et autres, ces activités en groupe ou individuelles permettent à chacun de développer son projet selon ses envies. Peinture, dessin, sculpture, tissage, photographie, gravure, quel que soit le mode d'expression désiré, il est possible de le pratiquer.

MAIS ENCORE...

Des moments de mise en lumière jalonnent les différents parcours d'apprentissage et permettent d'apprécier le résultat de l'investissement des élèves, la richesse artistique présente sur le territoire de Charleroi et la qualité du travail des professeurs. Auditions, spectacles multi domaines, collaboration avec l'enseignement obligatoire, expositions sont sources de motivation pour les élèves tant ces voyages développent l'esprit de groupe, les compétences artistiques, l'épanouissement et la faculté de se mettre en projet.

IL Y A TOUJOURS UNE ACADÉMIE PRÈS DE CHEZ VOUS

ACADÉMIE DE GOSSELIES

Énergies en harmonie.



Gosselies
6041

ACADÉMIE DE RANSART

Une académie familiale où il fait bon vivre.



Ransart
6043

ACADÉMIE DE JUMET-LODELINSART

L'art à proximité, rock et convivialité.



Jumet
6040

ACADÉMIE DE GILLY

S'épanouir à travers des pratiques individuelles ou collectives, du rêve à la réalité.



Gilly
6060

Lodelinsart
6042

ACADÉMIE ALPHONSE DARVILLE

Quand les mains s'expriment.



Monceau-sur-Sambre
6031

Charleroi
6000

Marchienne-au-pont
6030

Montignies sur-Sambre
6061

CONSERVATOIRE ARTHUR GRUMIAUX

Ambiance artistique dans une architecture unique.



Mont-sur-Marchienne
6032

Couillet
6010

ACADÉMIE ANDRÉ SOURIS

Du jazz mais pas que ...



Marcinelle
6001

ACADÉMIE DE MONTIGNIES/S/SAMBRE

Pour de beaux moments de vie, passez par ici.



ACADÉMIE MONT/S/MARCHIENNE

Exprime-toi ! Ose ! L'académie te veut dans son équipe !



ACADÉMIE ALBERT GOSSIAUX

Comédie musicale et ambiance familiale.



ACADÉMIE DE COUILLET

Osez l'émotion artistique.



CHARLEROI

CONSERVATOIRE ARTHUR GRUMIAUX


Rue Biarent, 1 – 6000 Charleroi

Tél : 071/31 05 37 – 071/32 61 65

conservatoire.charleroi@charleroi.be

conservatoire.sousdirection@gmail.com

 accès aux personnes à mobilité réduite

 Conservatoire Arthur Grumiaux

ACADÉMIE DES BEAUX-ARTS ALPHONSE DARVILLE


Rue Etienne Dourlet, 24-26-6000 Charleroi

Tél : 071/41 75 11

www.acabacharleroi.eu

aca.ba@charleroi.be

secretariat@acabacharleroi.be

 Académie beaux-arts Charleroi

COUILLET

ACADÉMIE DE COUILLET

Route de Philippeville, 304 – 6010 Couillet

Tél : 071/36 33 72

www.academie-de-couillet.webador.fr

aca.couillet@charleroi.be

 accès aux personnes à mobilité réduite


GILLY

ACADÉMIE DE GILLY

Chaussée Impériale, 75 – 6060 Gilly

Tél : 071/41 32 47

aca.gilly@charleroi.be

 académie de musique, de danse et des arts de la parole de Gilly

GOSSÉLIES

ACADÉMIE DE GOSSÉLIES

Rue St Roch, 81 – 6041 Gosselies

Tél : 071/35 57 03

acagosselies.wixsite.com/acagosselies

aca.gosselies@charleroi.be

 Académie Gosselies

JUMET - LODELINSART

ACADÉMIE DE JUMET-LODELINSART

Rue Surllet, 35 – 6040 Jumet

Tél : 071/37 51 33


Rue des Chevaliers du Travail, 51

6042 Lodelinsart

Tél : 071/42 14 86

www.academiejumetlodelinsart.be

aca.jumetlodelinsart@charleroi.be

 Académie de Jumet Lodelinsart

MARCINELLE


ACADÉMIE "ALBERT GOSSIAUX"

Rue Aurélien Thibaut, 20 6001 Marcinelle

Tél : 071/36 13 80

aca.marcinelle@charleroi.be

secretariat.aca.marcinelle@gmail.com

 Académie Albert Gossiaux

MARCHIENNE-AU-PONT

ACADÉMIE ANDRÉ SOURIS

Rue de Châtelet, 28

6030 MARCHIENNE-AU-PONT

IMPLANTATION

Rue des Combattants, 64


6031 MONCEAU-SUR-SAMBRE

Tél : 071/51 84 67

www.academie-andresouris.be

aca.marchienne@charleroi.be

 Académie André Souris

 accès aux personnes à mobilité réduite

MONTIGNIES-SUR-SAMBRE

ACADÉMIE DE MONTIGNIES-SUR-SAMBRE

Rue du Résolu, 60

(Ecole de la Neuville)

8 Avenue du Centenaire, 121A (*)

6061 Montignies-sur-Sambre

071/33 11 56 ou 0476/82 11 49

www.acamontignieessursambre.com

aca.montignies@charleroi.be

 Académie de Montignies-sur-Sambre

accès aux personnes à mobilité réduite

MONT-SUR-MARCHIENNE

ACADÉMIE DE MONT-SUR-MARCHIENNE

Rue Adolphe Max, 13

6032 Mont-sur-Marchienne

Tél : 071/43.07.81

www.academiessm.com

aca.msm@charleroi.be

 Académie de Mont-sur-Marchienne

RANSART

ACADÉMIE DE RANSART (en cours de rénovation)

Rue Paul Pastur, 62 – 6043 Ransart

Tél : 071/34 08 65

aca.ransart@charleroi.be

 Académie de Ransart

CONDITIONS D'INSCRIPTIONS



ACADÉMIE DES BEAUX-ARTS ALPHONSE DARVILLE

> À PARTIR DE 9 ANS

ACADÉMIES ET CONSERVATOIRE ARTHUR GRUMIAUX

> À PARTIR DE 5 ANS POUR LA MUSIQUE ET LA DANSE
> À PARTIR DE 5,6, 7 OU 8 ANS (SUIVANT LES ÉCOLES)
POUR LES ARTS DE LA PAROLE

INSCRIPTIONS À PARTIR DU 24 AOÛT 2026

LES INSCRIPTIONS SE CLÔTURENT AU 22 SEPTEMBRES 2026

MONTANT DU DROIT D'INSCRIPTION REDEVABLE À LA FÉDÉRATION WALLONIE-BRUXELLES :

> JUSQU'À 17 ANS : 95 €(*)

> À PARTIR DE 18 ANS : 237 €(*)

(*) Montant à vérifier auprès de chaque établissement.

POSSIBILITÉS DE DISPENSE OU RÉDUCTION DU DROIT D'INSCRIPTION MOYENNANT CONDITIONS À RESPECTER.

RENSEIGNEZ-VOUS AUPRÈS DE L'ÉCOLE DE VOTRE CHOIX.

Pour toutes les académies et conservatoire, un seul droit d'inscription à payer en esahr (enseignement secondaire artistique à horaire réduit), peu importe le nombre de cours (arts plastiques, musique, arts de la parole et danse) et d'établissements fréquentés.

Possibilité de location d'instruments de musique selon les disponibilités et moyennant le paiement d'une caution et frais de location.

*N.B. Les informations sont données à titre indicatif
et sujettes à modifications*

HUMANITÉS ARTISTIQUES

LES HUMANITÉS ARTISTIQUES SONT AVANT TOUT UNE FAÇON ENRICHISSANTE D'EFFECTUER UNE PARTIE DE SES ÉTUDES SECONDAIRES EN CHOISSANT UNE OPTION ARTISTIQUE



CONSERVATOIRE ARTHUR GRUMIAUX DE CHARLEROI

CETTE OPTION EST DESTINÉE À CELLES OU À CEUX :

- > qui souhaitent mieux appréhender la démarche artistique et qui sont sensibles au processus créatif ET/OU
- > qui veulent partir à la découverte de leur personnalité dans des études dirigées vers la créativité de la pédagogie du projet et ce, autour de méthodes de travail adaptées

A CHARLEROI, QUATRE SPÉCIALISATIONS :

- > **L'option Musique** - formation instrumentale ou formation vocale.
Le Conservatoire est le seul établissement à dispenser cette option en Fédération Wallonie-Bruxelles.
- > **L'option Arts de la parole** – art dramatique, déclamation, expression corporelle, diction...
- > **L'option transdisciplinaire** qui allie musique, théâtre, danse et arts visuels et de l'espace.
Cette option ne recherche pas la maîtrise de plusieurs disciplines mais une ouverture à ces 4 disciplines.
- > **L'option Danse contemporaine** - formation en danse (sous réserve d'approbation).

LE CONSERVATOIRE ARTHUR GRUMIAUX EST L'UN DES QUELQUES ÉTABLISSEMENTS DE L'ENSEIGNEMENT SECONDAIRE ARTISTIQUE À HORAIRE RÉDUIT QUI COLLABORE AVEC L'ENSEIGNEMENT SECONDAIRE POUR ORGANISER DES HUMANITÉS ARTISTIQUES.

La formation générale se donne à l'école et les options artistiques au Conservatoire.

Nos partenaires sont CECS Charleroi, l'Athénée Royal Vauban et l'Institut Saint-André.

VOUS DEVEZ SAVOIR QUE :

1. L'entrée en Humanités Artistiques est possible dès la troisième année du secondaire
2. Un test d'orientation est à présenter préalablement à l'inscription.
3. Pour entrer dans le domaine « Musique », il est impératif de posséder une formation préalable
4. Le diplôme délivré est le diplôme de fin d'études supérieures générales : le CESS, qui permet la poursuite des études dans l'enseignement supérieur (artistique ou autre)
5. L'option « Humanités Artistiques » s'adresse aux étudiants motivés par les Arts et prêts à s'investir sérieusement dans cette voie, cette formation représentant un apprentissage avancé et non une activité de type récréatif

CONSERVATOIRE

Rue Biarent, 1 – 6000 Charleroi
Tél: 071/31 05 37 – 071/32 61 65
conservatoire.charleroi@charleroi.be



ON RECRUTE DANS NOS ÉCOLES

Tout au long de l'année, la division de l'enseignement communal de la Ville de Charleroi recrute du personnel enseignant, paramédical ou éducateur pour renforcer nos équipes éducatives!

INTERESSÉ.E ?

ENVOYEZ VOTRE CANDIDATURE (CV ET DIPLÔME(S))
OU CONTACTEZ LE SERVICE POUR PLUS D'INFOS :

- > POUR L'ENSEIGNEMENT FONDAMENTAL (ordinaire et spécial):
fondamental@charleroi.be
- > POUR L'ENSEIGNEMENT SECONDAIRE ORDINAIRE DE PLEIN EXERCICE
ET EN ALTERNANCE:
secondaire@charleroi.be
- > POUR L'ENSEIGNEMENT POUR ADULTES:
promotionsociale@charleroi.be
- > POUR L'ENSEIGNEMENT SECONDAIRE ARTISTIQUE À HORAIRE
RÉDUIT: esahr@charleroi.be

DES INSPECTEURS PÉDAGOGIQUES AU SERVICE DE L'ENSEIGNEMENT COMMUNAL

La division de la gestion pédagogique regroupe plusieurs inspecteurs pédagogiques qui veillent à la qualité de l'enseignement organisé par la Ville de Charleroi à tous les niveaux:

fondamental (maternel et primaire), secondaire, enseignement pour Adultes et artistique (académies). Ils assurent la qualité de l'enseignement communal à travers différentes démarches: visites d'inspection dans les classes, accompagnement et conseils aux enseignants, réunions de directions, sélection des chefs d'établissement, suivi des plans de pilotage et des contrats d'objectifs et interventions dans les écoles en cas de problème. Ils mènent, organisent et/ou encadrent de nombreux projets:

sur l'évaluation, la lecture, l'éducation à la citoyenneté, les écoles numériques, les relations école-familles, la transition primaire/secondaire, le harcèlement, etc.

Au centre de leurs préoccupations: l'amélioration des pratiques pédagogiques en vue de maximiser l'apprentissage et donc la réussite de tous. Les inspecteurs pédagogiques de la Ville de Charleroi sont épaulés par un secrétariat qui connaît très bien le secteur de l'enseignement d'une manière générale et les écoles communales de Charleroi en particulier.

LE CRIAC : UN CENTRE DE RESSOURCES, D'INFORMATIONS ET D'ANIMATIONS PÉDAGOGIQUES AU SERVICE DES ENSEIGNANTS DES ÉCOLES COMMUNALES DE CHARLEROI

Le CRIAC, est un lieu essentiel pour le développement professionnel des équipes éducatives de la Ville de Charleroi.

De nombreuses formations, réunions pédagogiques, rencontres-débats, groupes de travail y sont organisés sur des sujets variés. Les 6 salles de formations et la salle de conférence permettent d'accueillir plus de 5000 personnes par an. Plusieurs salles sont équipées d'un TBI et une salle TIC dispose en outre de 18 PC.

Par ailleurs, le CRIAC dispose également d'une bibliothèque très fournie destinée aux enseignants de l'enseignement communal. Elle est spécialisée dans le livre scolaire et/ou à caractère pédagogique. Plusieurs albums y sont notamment disponibles en 30 exemplaires, ce qui permet à l'enseignant qui le souhaite d'en prêter un à chaque élève de sa classe pour exploiter pleinement les activités de lecture. Enfin, le CRIAC publie chaque semaine le journal Hebdo qui propose aux enseignants du primaire de nos écoles des situations d'apprentissage autour de l'actualité telle qu'elle est traitée dans la presse écrite. Pour accéder aux informations liées au CRIAC et à l'offre de formations pour les enseignants du Pouvoir Organisateur: <http://www.charleroi.be/vivre/enfance-education-jeunesse/le-criac-au-service-des-enseignants>

LES CATALOGUES DES FORMATIONS SONT DISPONIBLES SUR DES SITES ACCESSIBLES AU PUBLIC :

L'IFC: www.ifpc-fw.be
Le CECP: www.cecp.be

Le CPEONS: www.cpeons.be