

## Le charbon à DAMPREMY.

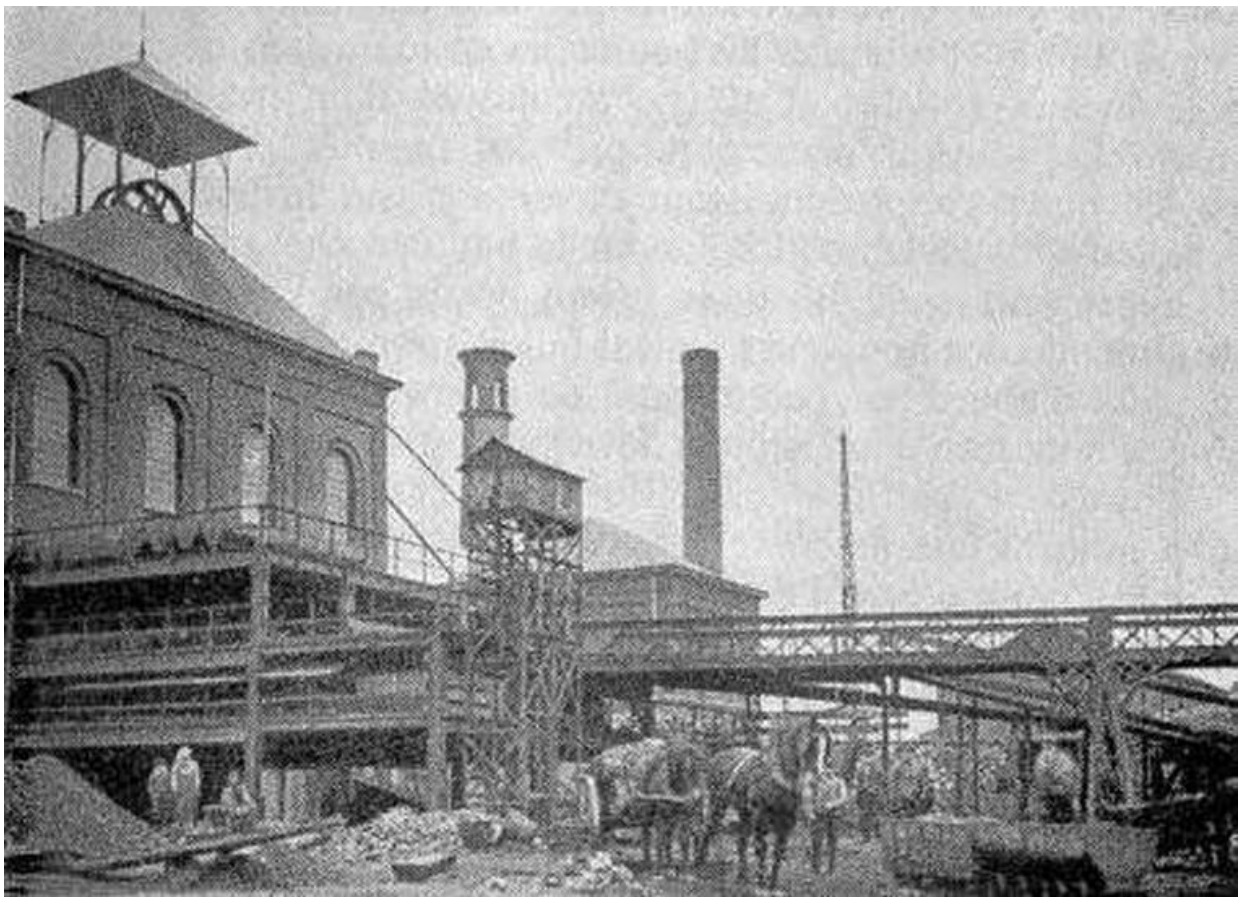
*C'est en 1609 que le Mayeur de DAMPREMY a obtenu le privilège de 'Tirer Houille' sue le territoire de sa juridiction.*

*Un siècle plus tard, soit en 1709, Monsieur François SACRE exploita une veine portant son nom : la Veine SACRE !*

*En 1760, Madame RENSON reçu du Baron de LADOZ une partie des ses exploitations charbonnières de DAMPREMY qui, dès lors, portèrent le nom bien connu de 'SACRE MADAME'.*

*Ce n'est qu'en 1838 qu'une société anonyme fût constituée sous le nom de la*

### S.A. LES CHARNONNAGES DE SACRE-MADAME.



*A cette époque, la société exploitait 265 hectares constitués de plusieurs CAYATS, PUITES ET FOSSES comme Le Cayat du Petit MOSCOU à 79m*



*Dans les environs de l'École du CAMP.*

*Le Cayat du Grand MOSCOU à 188m*



*Sans doute près de la Pharmacie du CAMP*

*Puits des PIGES à 115m*



**Charbonnage du fond des Piges; à droite, la verrerie Misonne. Face au café J.B. Lettroie, la gendarmerie à cheval est en arrêt pour une intervention ou pour le photographe?**

*Actuellement le magasin COLRUYT*

*FOSSE Ste ELISA à 140m*



*Dans le bas de la rue WAUTERS, face au terril.*

*Fosse DESIREE à 232m*



*Sur la Place FERRER aux environs de l'ancien Bureau de Police.*

*Fosse Ste BARBE à 618m*



*Le Cayat du MILLIEU.*



*Situé rue Jules DESTREE près du local paroissial.*

*Le Puits MECANIQUE*



*Se trouvait à la rue WAUTERS (5 chemins).*

*La Fosse St CHARLES.*

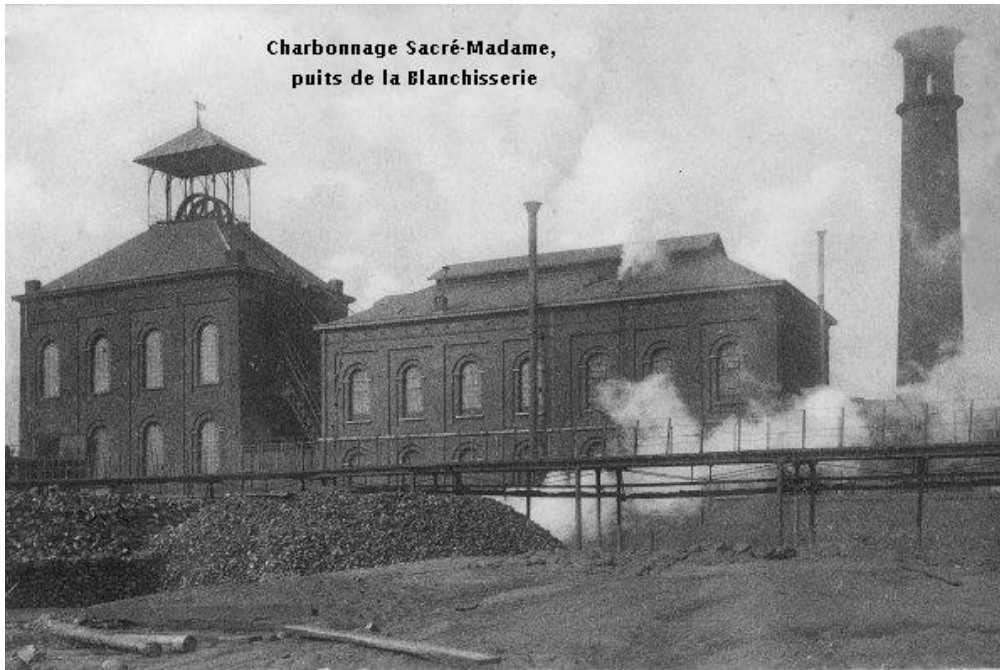


*Ce n'est qu'en 1938 que commença le creusement du Puits St THEODORE.*



**Remontant le rue de Jumet, le charbonnage du Bierrau un des plus important puits du siège de Sacré-Madame (le dernier en activité).**

*C'est en 1864 que la société racheta le siège de LA BLANCHISSERIE aux CHARBONNAGES REUNIS DE CHARLEROI qui perdura jusqu'en 1961 !*



*En 1924, la Société rachète LA SOCIETE des CHARBONNAGES de MONCEAU-BAYEMONT et CHAUW-A-ROC pour exploiter plus de 460ha de concession !*

*En 1929, la production de la société est de 340.000Tonnes et le personnel employé est de*

**2.264 ouvriers !**

*Après la deuxième guerre mondiale, la société fusionne avec Les Charbonnages du MAMBOURG pour s'appeler la S.A. DES CHARBONNAGES DU MAMBOURG, SACRE FRANÇAIS ET POIRIER REUNIS.*



*En face du CEME.*



*Dans les années 1950, cette société employait plus de 3.500 ouvriers pour une production annuelle de 670.000 tonnes de charbon !*

*Comme les autres charbonnages belges, la société n'échappe pas au déclin. Elle fermera successivement les puits St ANDRE*



*St CHARLES en 1959, LES HAMENDES en 1960 et LA BLANCHISSERIE en 1961.*

*C'est en 1972 que la société arrêta ses activités à la suite de la fermeture de St THEODORE, son dernier puits à DAMPREMY.*

*Michel SEGERS*

*14/08/2012*